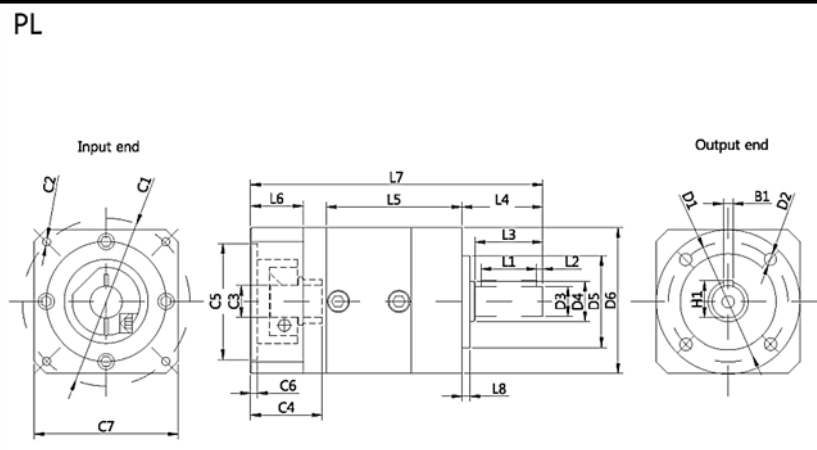


مشخصات انتخاب گیربکس سری PL

Protection Class	IP65	Type	PL040	PL060	PL080	PL120	PL160
Nominal input speed (rpm)			4000	4000	4000	3500	3000
Max. input speed (rpm)			10000	8000	6000	6000	6000
Max. radial force* _N			182	390	665	1770	5275
Max. axial force* _N			140	380	640	1600	4650
1-Stage	i:3	Nominal output torque (Nm)	5	13.5	39	98	308
		Moment of inertia (Kgcm ²)	0.031	0.135	0.77	2.63	12.14
	i:4	Nominal output torque (Nm)	10	29	80	205	600
		Moment of inertia (Kgcm ²)	0.022	0.093	0.52	1.79	7.78
	i:5	Nominal output torque (Nm)	9.4	24	65	137	425
		Moment of inertia (Kgcm ²)	0.019	0.078	0.45	1.53	6.07
	i:8	Nominal output torque (Nm)	5.2	15	37	86	272
		Moment of inertia (Kgcm ²)	0.017	0.065	0.39	1.32	4.63
2-Stage	i:9	Nominal output torque (Nm)	6	15	42	110	335
		Moment of inertia (Kgcm ²)	0.03	0.131	0.74	2.62	12.14
	i:12	Nominal output torque (Nm)	6	15	42	110	335
		Moment of inertia (Kgcm ²)	0.029	0.127	0.72	2.56	12.37
	i:16	Nominal output torque (Nm)	6	34.5	90	230	675
		Moment of inertia (Kgcm ²)	0.022	0.088	0.5	1.75	7.47
	i:20	Nominal output torque (Nm)	12	34.5	90	230	675
		Moment of inertia (Kgcm ²)	0.019	0.075	0.44	1.5	6.65
	i:25	Nominal output torque (Nm)	10.8	29	71	155	460
		Moment of inertia (Kgcm ²)	0.019	0.075	0.44	1.49	5.81
	i:32	Nominal output torque (Nm)	12	34.5	70	230	675
		Moment of inertia (Kgcm ²)	0.017	0.064	0.39	1.3	6.36
	i:40	Nominal output torque (Nm)	10.8	29	71	155	460
		Moment of inertia (Kgcm ²)	0.016	0.064	0.39	1.3	5.28
	i:64	Nominal output torque (Nm)	6.2	17	42	95	305
		Moment of inertia (Kgcm ²)	0.016	0.064	0.39	1.3	4.5
3-Stage	i:60	Nominal output torque (Nm)	7.7	19	54	142	422
		Moment of inertia (Kgcm ²)	0.029	0.076	0.51	2.57	7.5
	i:80	Nominal output torque (Nm)	15	44	110	296	900
		Moment of inertia (Kgcm ²)	0.019	0.075	0.5	1.5	7.5
	i:100	Nominal output torque (Nm)	15	44	110	296	900
		Moment of inertia (Kgcm ²)	0.019	0.075	0.44	1.49	7.4
	i:125	Nominal output torque (Nm)	13.9	38	90	195	585
		Moment of inertia (Kgcm ²)	0.029	0.064	0.7	2.5	7.3
	i:160	Nominal output torque (Nm)	15	44	110	296	900
		Moment of inertia (Kgcm ²)	0.016	0.064	0.39	1.3	6.5
	i:200	Nominal output torque (Nm)	13.9	38	90	195	585
		Moment of inertia (Kgcm ²)	0.016	0.064	0.39	1.3	6.2
	i:256	Nominal output torque (Nm)	15	44	110	296	900
		Moment of inertia (Kgcm ²)	0.016	0.064	0.39	1.3	5.7
	i:320	Nominal output torque (Nm)	13.9	38	90	195	585
		Moment of inertia (Kgcm ²)	0.016	0.064	0.39	1.3	5.4
i:512	Nominal output torque (Nm)	7.5	22	52	122	395	
	Moment of inertia (Kgcm ²)	0.016	0.064	0.39	1.3	5.2	
Max. output torque* _{Nm}		2 times nominal output torque (ماکزیمم گشتاور خروجی گیربکس، دو برابر گشتاور نامی)					
Efficiency of full load (%)		1-stage = 96		2-stage = 94		3-stage = 90	
Standard backlash (arc min)		1-stage < 8		2-stage < 10		3-stage < 12	
Precision backlash (arc min)		1-stage < 3		2-stage < 5		3-stage < 8	
<p>*مقدار ماکزیمم نیروی شعاعی و محوری گیربکس بر مبنای سرعت خروجی ۱۰۰ دور بر دقیقه در مرکز شافت خروجی محاسبه گردیده است (L/2). توجه: مشخصات، جداول، اشکال و تمام اطلاعات مندرج در این راهنما، انحصاراً در اختیار ارائه دهنده محصول بوده و بدون اطلاع قبلی، قابل تغییر می باشد.</p>							

ابعاد و اندازه گیربکس های سری PL



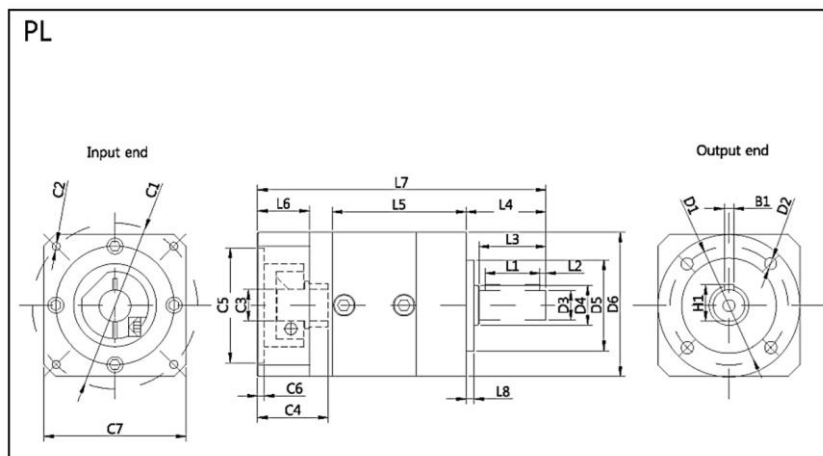
Type	PL040			PL060			PL080			PL120			PL160		
	1	2	3	1	2	3	1	2	3	1	2	3	1	2	3
DAM*	SM42			SM60			SM80			SM130 (SM110)			SM150 (SM180)		
D1	Φ34			Φ52			Φ70			Φ100			Φ145		
D2	4-M4T6			4-M5T8			4-M6T10			4-M10T20			4-M12T24		
D3	Φ10h7			Φ14h7			Φ20h7			Φ25h7			Φ40h7		
D4	Φ12			Φ17			Φ25			Φ35			Φ55		
D5	Φ26h7			Φ40h7			Φ60h7			Φ80h7			Φ130h7		
D6	Φ40			Φ60			Φ80			Φ115			Φ160		
L1	16			22			28			40			70		
L2	3.5			4			4			5			5		
L3	23			30			36			50			80		
L4	26			35			40			55			87		
L5	38	50.2	62.2	46.9	60.0	73.3	60.5	77.5	96	74	101.5	129.7	99	142.5	185.5
L6	18.5			23			24.5			40			25		
L7	88.5	100.7	112.7	114.5	127.6	141.2	140	157.0	180	194.5	222	250.2	288	331.5	374.5
L8	2			3			3			4			5		
C1*	Φ46			Φ70			Φ90			Φ145			Φ200		
C2*	4-M4T8			4-M5T12			4-M5T12			4-M8T16			4-M12T25		
C3*	Φ8H7			Φ14H7			Φ19F7			Φ24F7			Φ38F7		
C4*	26.3			31.3			36.4			57.3			83		
C5*	Φ30H7			Φ50H7			Φ70H7			Φ110H7			Φ114 3H7		
C6	6			6.5			6.5			6.5			6.5		
C7	40			60			80			120			176		
B1	3			5			6			8			12		
H1	11.2			16			22.5			28			43		
Z	M3T6			M5T10			M6T10			M10T20			M12T24		
W*	~0.4	~0.55	~0.7	~0.9	~1.1	~1.6	~2.1	~3.0	~3.6	~6.5	~8.5	~10.5	~20.0	~25.0	~30.0

*منظور از بخش DAM در جدول اتصال گیربکس با سروموتور می باشد. (اتصال گیربکس با سروموتورهای مختلف امکان پذیر است، اطلاعات داده شده بر مبنای نوع پیش بینی شده می باشد).

*منظور از بخش W در انتهای جدول، وزن گیربکس بر مبنای کیلوگرم (Kg) می باشد.

نکته: اعداد مندرج در این جدول بر حسب میلیمتر (mm) می باشد.

توجه: مشخصات، جداول، اشکال و تمام اطلاعات مندرج در این راهنما، انحصاراً در اختیار ارائه دهنده محصول بوده و بدون اطلاع قبلی، قابل تغییر می باشد.



Type	PL120		
	1	2	3
Stages	1		
DAM ⁺	motor size: SM110		
D1	Φ100		
D2	4-M10T20		
D3	Φ25h7		
D4	Φ35		
D5	Φ80h7		
D6	Φ115		
L1	40		
L2	5		
L3	50		
L4	55		
L5	74	101.5	129.7
L6	40		
L7	194.5	222	250.2
L8	4		
C1 ⁺	Φ130		
C2 ⁺	4-M8T16		
C3 ⁺	Φ 19F6		
C4 ⁺	57.3		
C5 ⁺	Φ 95 H7		
C6	6.5		
C7	120		
B1	8		
H1	28		
Z	M10T20		
W ⁺	~6.5	~8.5	~10.5