

مشخصات فنی و ابعاد و اندازه الکتروموتورهای چینی تکفاز پوسته چدن (سری YC)

YC/YCL

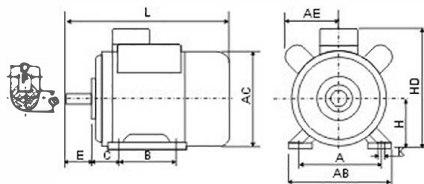
**HEAVY DUTY SERIES
SINGLE-PHASE CAPACITOR
START ASYNCHRONOUS
MOTOR**



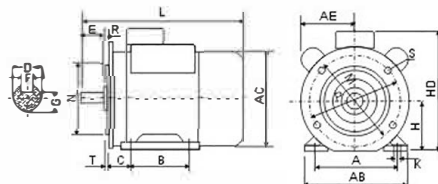
توجه: با توجه به تنوع برند و تغییر طراحی جزئی در آن ها ، امکان وجود تفاوت جزئی در بعضی از اعداد ارائه شده وجود دارد

توجه: با توجه به تنوع برند و تغییر طراحی جزئی در آن ها ، امکان وجود تفاوت جزئی در بعضی از اعداد ارائه شده وجود دارد

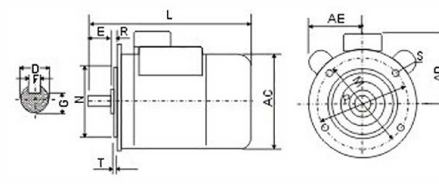
IMB3



IMB35



IMB5



INSTALLATION DIMENSIONS

Frame Size	Mounting Dimensions (mm)															Frame Dimensions (mm)					
	A	B	C	D	E	F	G	H	K	M	N	P	R	S	T	AB	AC	AD	AE	HD	L
80	125	100	50	19	40	6	15.5	80	10	165	130	200	0	12	3.5	160	165	120	110	200	310
90S	140	100	56	24	50	8	20	90	10	165	130	200	0	12	3.5	180	185	140	120	240	355
90L	140	125	56	24	50	8	20	90	10	165	130	200	0	12	3.5	180	185	140	120	240	385
100L	160	140	63	28	60	8	24	100	12	215	180	250	0	15	4	205	220	145	130	260	415
112M	190	140	70	28	60	8	24	112	12	215	180	250	0	15	4	245	250	160	140	300	440
132S	216	140	89	38	80	10	33	132	12	265	230	300	0	15	4	280	262	210	150	350	470

اعداد مندرج، بر حسب میلیمتر (mm) می باشد

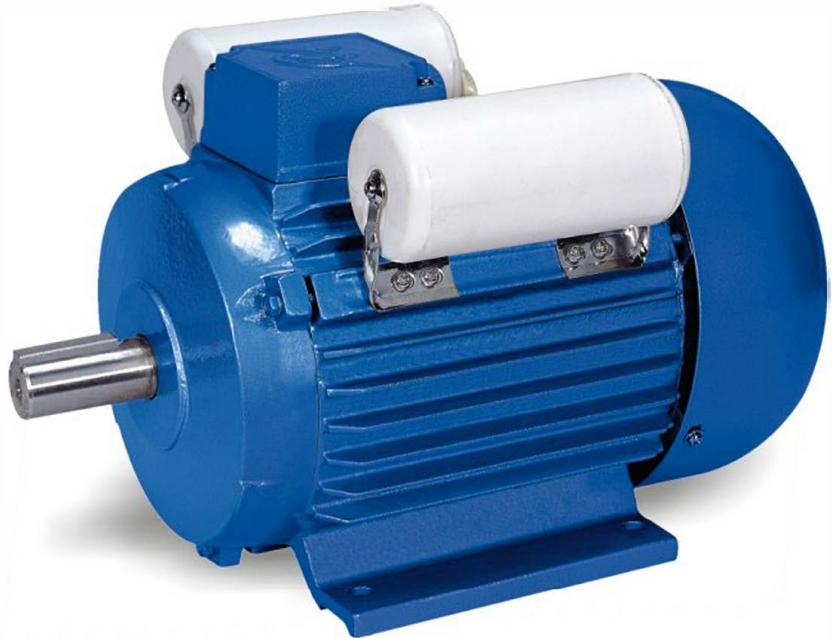
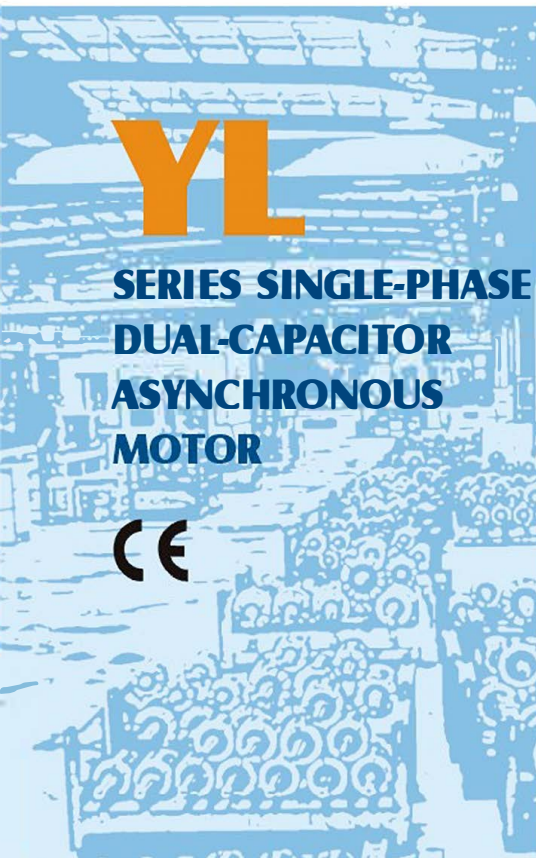
TECHNICAL DATA(220V,50Hz)

Model	Power		Current (A)	Speed (r.p.m.)	Eff. (%)	Power Factor	Starting Torque Rated Torque	Starting Current Rated Current	Max Torque Rated Torque	Net Weight (kg)
	HP	kW								
YC80A-2	1/2	0.37	3.7	2880	62	0.73	2.8	6.5	1.8	10
YC80B-2	3/4	0.55	5.3	2880	65	0.73	2.8	6.5	1.8	11
YC80C-2	1	0.75	6.7	2880	68	0.75	2.4	6.5	1.8	13
YC90S-2	1.5	1.1	7.2	2880	73.2	0.95	2.8	6.0	1.8	17
YC90L-2	2	1.5	8.9	2900	79.2	0.97	2.8	7.0	1.8	22
YC100L-2	3	2.2	13.2	2900	78.8	0.96	3.0	6.5	1.8	29
YC80A-4	1/3	0.25	3.4	1450	56	0.60	2.8	6	1.8	10
YC80B-4	1/2	0.37	4.5	1450	60	0.62	2.8	6	1.8	11
YC80C-4	3/4	0.55	6.0	1450	64	0.65	2.8	6	1.8	13
YC90S-4	1	0.75	5.5	1450	73.3	0.93	2.8	6.5	1.8	17
YC90L-4	1.5	1.1	7.8	1450	71	0.90	2.5	6.0	1.8	22
YC100L-4	2	1.5	9.3	1450	79.4	0.92	2.8	7.0	1.8	29
YC112M1-4	4	3	18.4	1450	78	0.95	2.1	6.0	1.8	40
YC112M2-4	5	3.7	22.4	1450	78	0.95	2.1	6.0	1.8	
YC132SA-4	4	3	25.2	1450	74	0.73	2.1	6.5	1.8	55
YC132SB-4	5	3.7	30	1450	75	0.74	2.1	6.5	1.8	60
YC132M1-4	7.5	5.5	32.5	1450	85	0.90	2.0	6.5	1.8	
YC132M2-4	10	7.5	40	1450	85	0.90	2.0	6.5	1.8	

TECHNICAL DATA(220V,50Hz)

Model	Power		Current (A)	Speed (r.p.m.)	Eff. (%)	Power Factor	Starting Torque Rated Torque	Starting Current Rated Current	Max Torque Rated Torque	Net Weight (kg)
	HP	kW								
YCL90S-2	1.5	1.1	7.2	2880	73.2	0.95	2.8	6.0	1.8	16
YCL90S-2	2	1.5	8.9	2900	79.2	0.97	2.8	7.0	1.8	22
YCL90S-2	3	2.2	13.2	2900	78.8	0.96	3.0	6.5	1.8	29
YCL90S-4	1	0.75	5.5	1450	73.3	0.93	2.8	6.5	1.8	13
YCL90S-4	1.5	1.1	7.8	1450	71	0.90	2.5	6.0	1.8	16
YCL90S-4	2	1.5	9.3	1450	79.4	0.92	2.8	7.0	1.8	24
YCL90S-4	3	2.2	13.6	1450	81.6	0.90	2.3	6.5	1.8	37

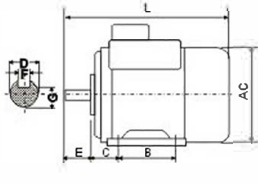
مشخصات فنی و ابعاد و اندازه الکتروموتورهای چینی تکفاز پوسته چدن (سری YL)



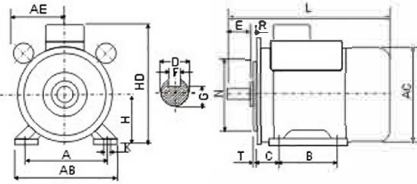
توجه: با توجه به تنوع برند و تغییر طراحی جزئی در آن ها ، امکان وجود تفاوت جزئی در بعضی از اعداد ارائه شده وجود دارد

توجه: با توجه به تنوع برند و تغییر طراحی جزئی در آن ها ، امکان وجود تفاوت جزئی در بعضی از اعداد ارائه شده وجود دارد

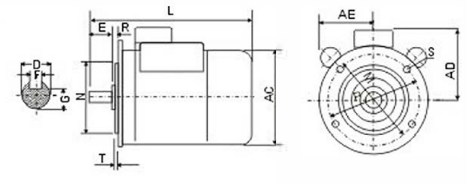
IMB3



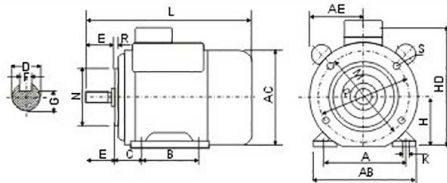
IMB35



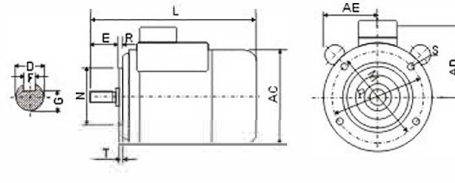
IMB5



IMB34



IMB14



INSTALLATION SIZE AND OVERALL DIMENSION

Frame Size	Mounting Dimensions (mm)																				Frame Dimensions (mm)						
	IMB14										IMB34					IMB5			IMB35								
	A	B	C	D	E	F	G	H	K	M	N	P	R	S	T	M	N	P	R	S	T	AB	AC	AD	AE	HD	L
71	112	90	45	14	30	5	11	71	7	85	70	105	0	M6	2.5	-	-	-	-	-	-	145	145	140	105	180	255
80	125	100	50	19	40	6	15.5	80	10	100	80	120	0	M6	2.5	-	-	-	-	-	-	160	165	150	120	200	295
90S	140	100	56	24	50	8	20	90	10	115	95	140	0	M8	3	-	-	-	-	-	-	180	185	160	130	240	370
90L	140	125	56	24	50	8	20	90	10	115	95	140	0	M8	3	-	-	-	-	-	-	180	185	160	130	240	400
100L	160	140	63	28	60	8	24	100	12	-	-	-	-	-	-	215	180	250	0	15	4	205	220	180	130	260	430
112M	190	140	70	28	60	8	24	112	12	-	-	-	-	-	-	215	180	250	0	15	4	245	250	190	140	300	455
132S	216	140	89	38	80	10	33	132	12	-	-	-	-	-	-	265	230	300	0	15	4	280	290	210	155	350	525

اعداد مندرج، بر حسب میلیمتر (mm) می باشد

TECHNICAL DATA

Model	Power		Volt (V)	Current (A)	Speed (r.p.m)	Eff (%)	Power factor	Starting Torque Rated Torque	Starting Current (A)	Max Torque Rated torque	Net Weight (kg)
	HP	kW									
YL711-2	1/2	0.37	220	2.73	2800	67	0.92	1.8	16	1.8	8
YL712-2	3/4	0.55	220	3.88	2800	70	0.92	1.8	21	1.8	9
YL801-2	1	0.75	220	5.15	2800	72	0.92	1.8	29	1.8	11
YL802-2	1.5	1.1	220	7.02	2800	75	0.95	1.8	40	1.8	12
YL90S-2	2	1.5	220	9.44	2820	76	0.95	1.7	55	1.8	13
YL90L-2	3	2.2	220	13.7	2820	77	0.95	1.7	80	1.8	17
YL711-4	1/3	0.25	220	1.99	1400	62	0.92	1.8	12	1.8	8
YL712-4	1/2	0.37	220	2.81	1400	65	0.92	1.8	16	1.8	9
YL801-4	3/4	0.55	220	4.0	1400	68	0.92	1.8	21	1.8	11
YL802-4	1	0.75	220	5.22	1400	71	0.92	1.8	29	1.8	12
YL90S-4	1.5	1.1	220	7.21	1420	73	0.95	1.7	40	1.8	13
YL90L-4	2	1.5	220	9.57	1420	75	0.95	1.7	55	1.8	17
YL100L1-4	3	2.2	220	13.9	1420	76	0.95	1.7	80	1.8	26
YL100L2-4	4	3.0	220	18.6	1420	77	0.95	1.7	110	1.8	28
YL112M-4	3	2.2	220	13.9	1440	76	0.95	1.7	80	1.8	31
YL112M1-4	4	3.0	220	18.6	1440	77	0.95	1.7	110	1.8	34
YL112M2-4	5	3.7	220	23	1440	78	0.95	1.7	138	1.8	38
YL132SA-4	4	3.0	220	18.6	1440	77	0.95	1.7	110	1.8	55
YL132SB-4	5	3.7	220	23	1440	78	0.95	1.7	138	1.8	60